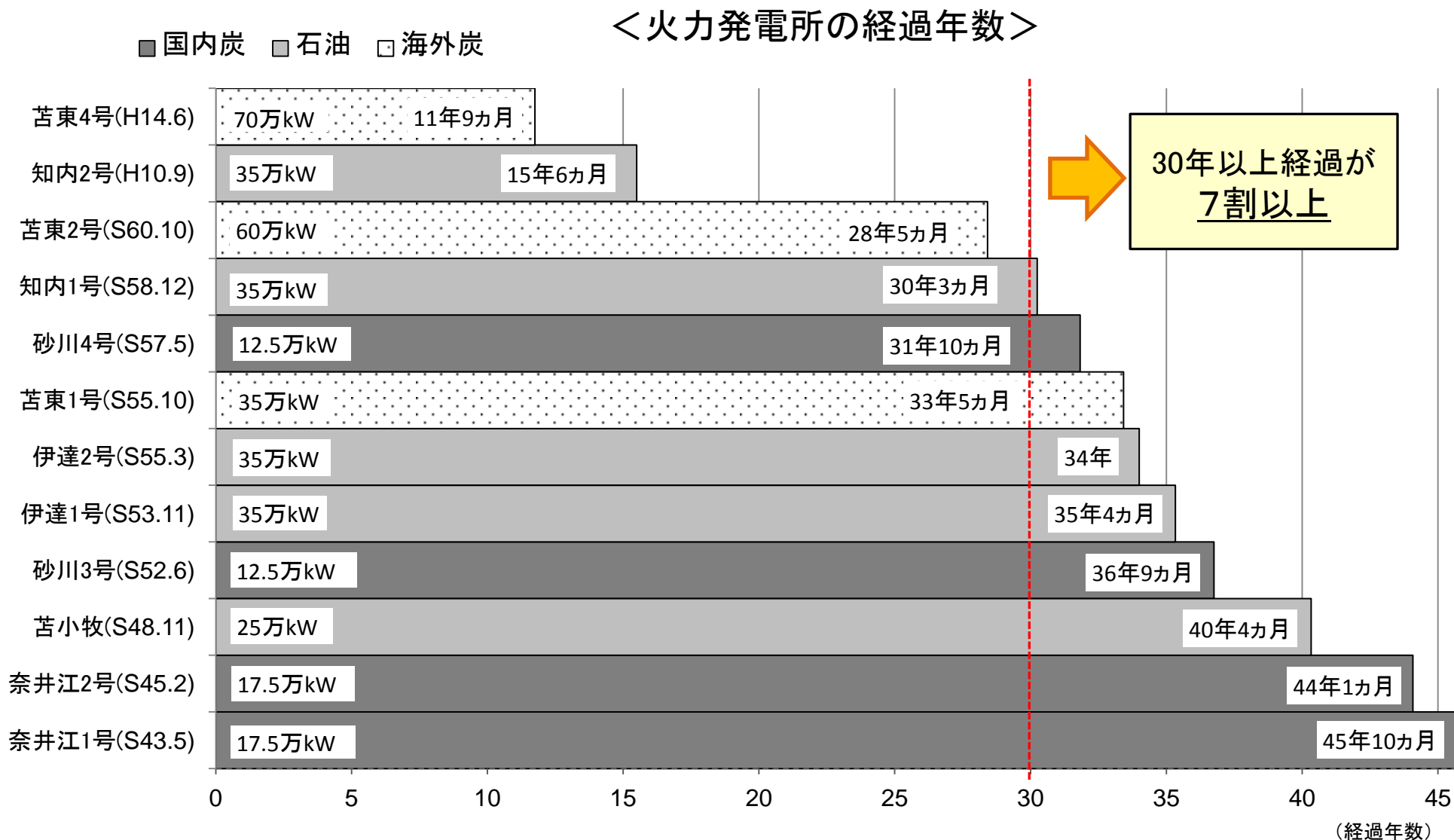


[参考]火力発電所の経年化の状況

○火力発電所は、7割以上(12基中9基)が運転開始から30年以上経過するなど、将来的な電力の安定供給に向け、経年化への適切な対応が必要となります。



※平成26年3月末現在の石油・石炭火力発電所。()内は運転開始年月

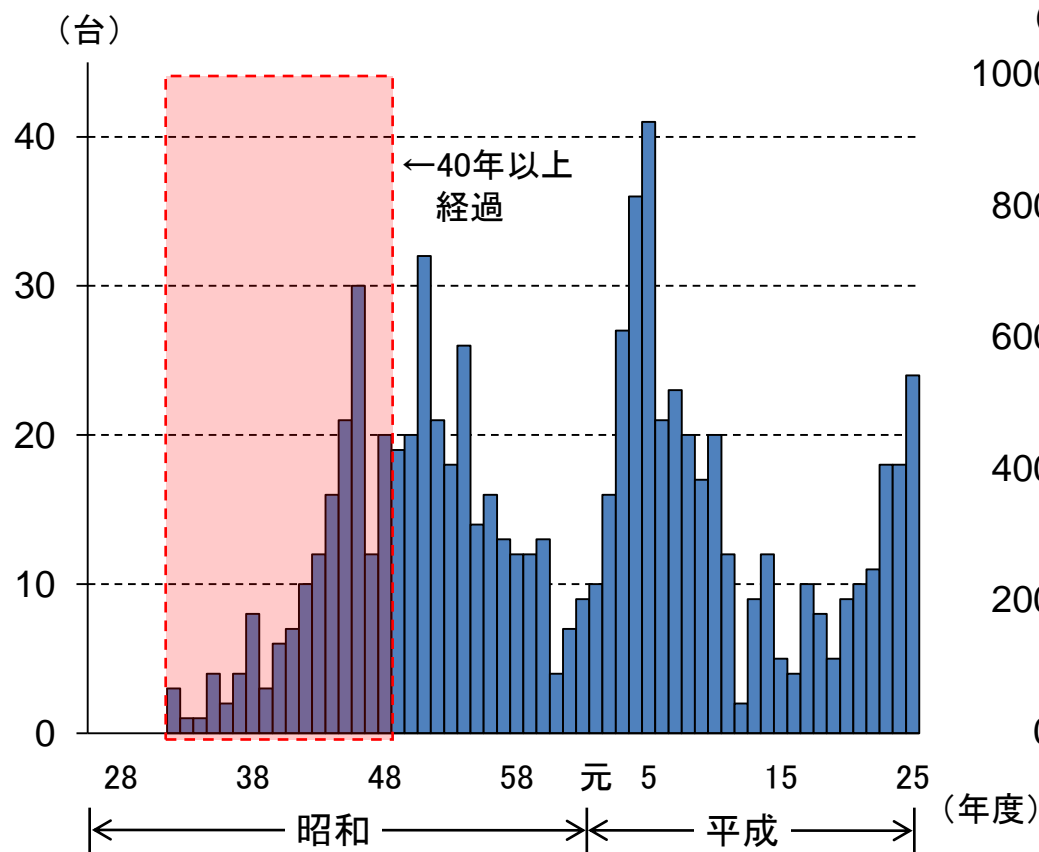
[参考] 流通設備の経年化の状況

○ 変圧器※については、設置後40年以上を経過した設備が大幅に増加する見通しであり、劣化状況を見極めながら計画的に更新を進めていく必要があります。

※系統用変圧器および配電用変圧器

○ 送電鉄塔については、設置後、年数が経っているものも多く、今後、劣化状況を踏まえ計画的に建替えていくことが必要となります。

＜変圧器の経年分布＞



＜送電鉄塔の経年分布＞

