

# 吊線中間分岐金物仕様書

北海道電力株式会社

## 1 一般事項

### 1-1 適用範囲

本品は、柱間にて、つり線が分岐する場合、あるいは柱間にて吊り線が屈曲する場合に使用するものとする。

### 1-2 適用規格

この規格に記載されていない事項については、日本工業規格(JIS)等に準ずるものとする。

### 1-3 種類

金物の種類は1種類とする

### 1-4 表示

本品の見易い箇所に、製造者名(略称又は略号)及び製造年を表示する。

## 2 構造 材料 寸法

### 2-1 構造一般

丸鋼を付図1のとおり、加工しその全面にJIS8641(溶融亜鉛めっき)1種Aの表面処理を施すことただし、ねじ部はこの限りではない。

### 2-2 材料

金物に使用する材料はJIG3101のSS41又はこれと同等以上の材質とする。

### 2-3 寸法

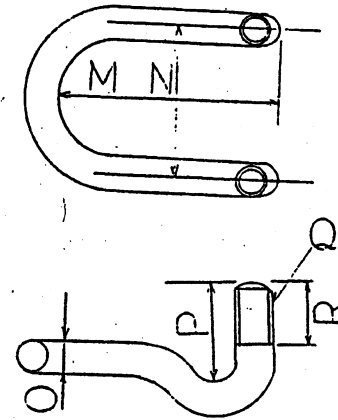
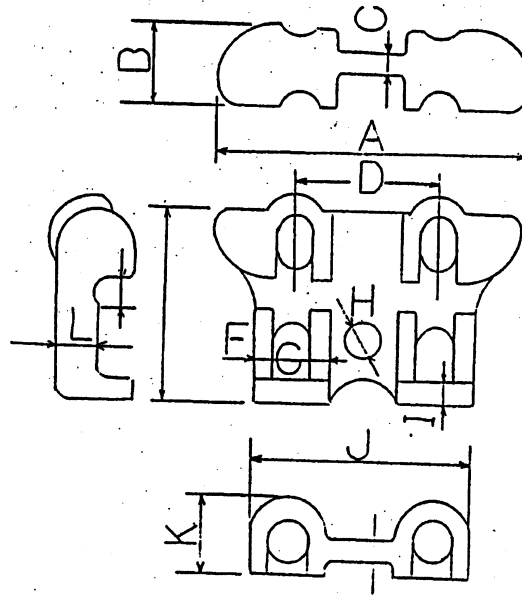
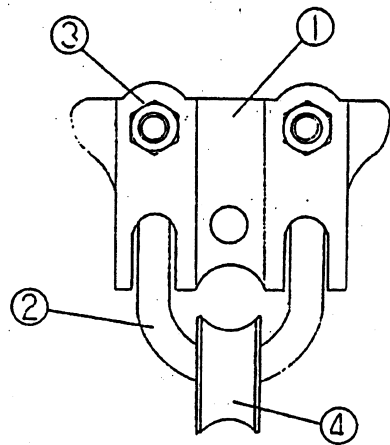
寸法は付図1のとおりとする。

### 3-1 外観

傷、錆び、など実用上不適当な箇所があつてはならないこと

### 3-2 構造

付図1の寸法を満足すること。



付図 1

記号 寸法	A	B	C	D	E	F	G	H	I
	106	27	7	51	62	6	14	14	8
	J	K	L	M	N	O	P	Q	R
	77	25	13	72	51	12	33	M12	21

番号	部品名	材質	材料寸法	処理方法	数量
1	本体	FCMB	J1SG5702	溶融亜鉛メッキ	1
2	U字ボルト	S35C	J1SG4051	"	1
3	六角ナット	SS41	J1SB1181	"	2
4	18mmシンプル	STPG	仕3010号	"	1

品名	吊線中間分岐金物										
材質		尺度	/								
図番		製図									
<del> <table border="1"> <tr> <td>部長</td> <td>課長</td> <td>係長</td> <td>係</td> </tr> <tr> <td></td> <td></td> <td></td> <td></td> </tr> </table> </del>				部長	課長	係長	係				
部長	課長	係長	係								
年 月 日											