

泊発電所 3 号機
共用に関する設計上の考慮について
補足説明資料

平成 2 5 年 1 0 月 8 日
北海道電力株式会社

目 次

1. 共用又は相互接続している設備の抽出結果	1-1
2. 今後共用する設備の系統構成	2-1

1. 共用又は相互接続している設備の抽出結果

1. 原子炉設置変更許可申請書

申請年月日	許可年月日	共用又は相互接続している設備
平成 12 年 11 月 15 日 (平成 14 年 7 月 31 日一部補正) (平成 15 年 4 月 24 日一部補正)	平成 15 年 7 月 2 日	構内出入監視装置 <ul style="list-style-type: none"> ● 監視カメラ ● 侵入警報装置 ● ゲート ● 通信設備 電気設備 <ul style="list-style-type: none"> ● 275kV 送電線 ● 275kV 開閉所 ● 電力保安通信用電話設備 ● 加入電話設備 放射性廃棄物廃棄設備 <ul style="list-style-type: none"> ● 雑固体焼却設備 ● ベイラ ● 固体廃棄物貯蔵庫 放射線管理設備 <ul style="list-style-type: none"> ● 個人被ばく管理関係設備 ● 試料分析関係設備 ● モニタリングポスト ● モニタリングステーション ● モニタリングポイント ● 放射能観測車 ● 気象観測設備 ● 環境試料分析装置 ● 環境放射能測定装置 ● 放射線サーベイ設備 ● 放射線防護資機材 発電所緊急時対策所 <ul style="list-style-type: none"> ● 緊急時対策所*
平成 17 年 12 月 1 日 (平成 18 年 11 月 13 日一部補正)	平成 19 年 6 月 21 日	燃料の貯蔵設備及び取扱設備 <ul style="list-style-type: none"> ● 使用済燃料ピット ● 使用済燃料ラック ● キャスクピット ● 使用済燃料ピットポンプ ● 使用済燃料ピット冷却器 ● 使用済燃料ピット脱塩塔 ● 使用済燃料ピットフィルタ ● 使用済燃料ピットクレーン ● 燃料取扱棟クレーン 港湾施設 <ul style="list-style-type: none"> ● 港湾施設

申請年月日	許可年月日	共用又は相互接続している設備
平成 21 年 3 月 9 日 (平成 22 年 3 月 19 日一部補正)	平成 22 年 11 月 26 日	放射性廃棄物廃棄設備 ● 洗浄排水サンプタンク ● 洗浄排水タンク ● 洗浄排水処理装置 ● 洗浄排水モニタタンク ● アスファルト固化装置 ● 洗浄排水蒸発装置 ● 洗浄排水濃縮廃液タンク ● 洗浄排水蒸留水タンク ● 洗浄排水濃縮廃液移送容器
平成 25 年 7 月 8 日	審査中	緊急時対策所 ● 緊急時対策所*

※ 緊急時対策所については、1号機原子炉補助建屋内に3号機用の緊急時対策所を設け、別途設ける1,2,3号機共用の緊急時対策所の運用開始後に3号機用の緊急時対策所を廃止することとしている。現在、3号機用の緊急時対策所に対して審査が進められていることから、共用又は相互接続している設備から除外した。

2. 工事計画認可申請書

申請年月日	認可年月日	共用又は相互接続している設備
平成 15 年 7 月 22 日 (平成 15 年 10 月 31 日一部補正)	平成 15 年 11 月 21 日	なし
平成 16 年 4 月 27 日 (平成 16 年 7 月 23 日一部補正)	平成 16 年 9 月 3 日	廃棄設備 ● 固体廃棄物貯蔵庫
平成 16 年 6 月 7 日 (平成 16 年 8 月 16 日一部補正)	平成 16 年 9 月 27 日	なし
平成 16 年 9 月 17 日 (平成 16 年 12 月 10 日一部補正)	平成 17 年 1 月 31 日	廃棄設備 ● 雑固体焼却設備 ● ベイラ
平成 17 年 4 月 6 日 (平成 17 年 7 月 28 日一部補正)	平成 17 年 8 月 31 日	なし
平成 17 年 7 月 13 日 (平成 17 年 10 月 26 日一部補正)	平成 18 年 1 月 31 日	なし
平成 17 年 9 月 16 日 (平成 17 年 11 月 11 日一部補正)	平成 17 年 12 月 22 日	放射線管理設備 ● モニタリングポスト ● モニタリングステーション ● 放射能観測車搭載機器
平成 18 年 1 月 19 日 (平成 18 年 3 月 23 日一部補正)	平成 18 年 4 月 28 日	なし
平成 22 年 8 月 6 日	平成 22 年 9 月 2 日	なし
平成 23 年 2 月 1 日	平成 23 年 3 月 3 日	燃料設備 ● 使用済燃料ピットクレーン ● 燃料取扱棟クレーン ● 使用済燃料ピット ● キャスクピット ● 使用済燃料ラック ● 破損燃料保管容器ラック
平成 25 年 7 月 8 日	審査中	なし
平成 25 年 8 月 1 日	審査中	なし

3. 工事計画届出書

届出年月日	共用又は相互接続している設備
平成 23 年 2 月 1 日	燃料設備 <ul style="list-style-type: none"> ● 使用済燃料ピット水位計 ● 使用済燃料ピット冷却器 ● 使用済燃料ピットポンプ ● 使用済燃料ピット脱塩塔 ● 使用済燃料ピットフィルタ ● 主配管
平成 25 年 5 月 31 日	なし

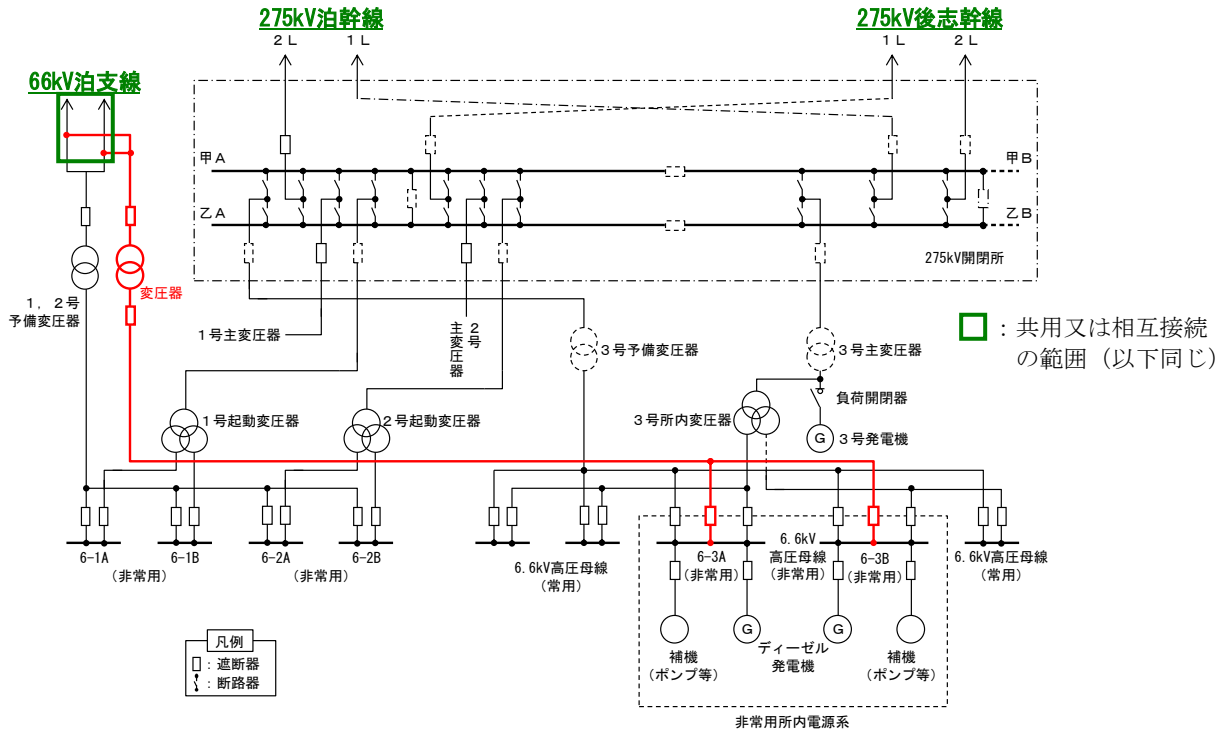
4. 許認可図書以外

図 書	共用又は相互接続している設備
1 次系系統図	なし
2 次系系統図	給水処理設備 <ul style="list-style-type: none"> ● ろ過水タンク上流 ● 2 次系純水タンク上流
展開接続図	通信連絡設備 <ul style="list-style-type: none"> ● 運転指令装置

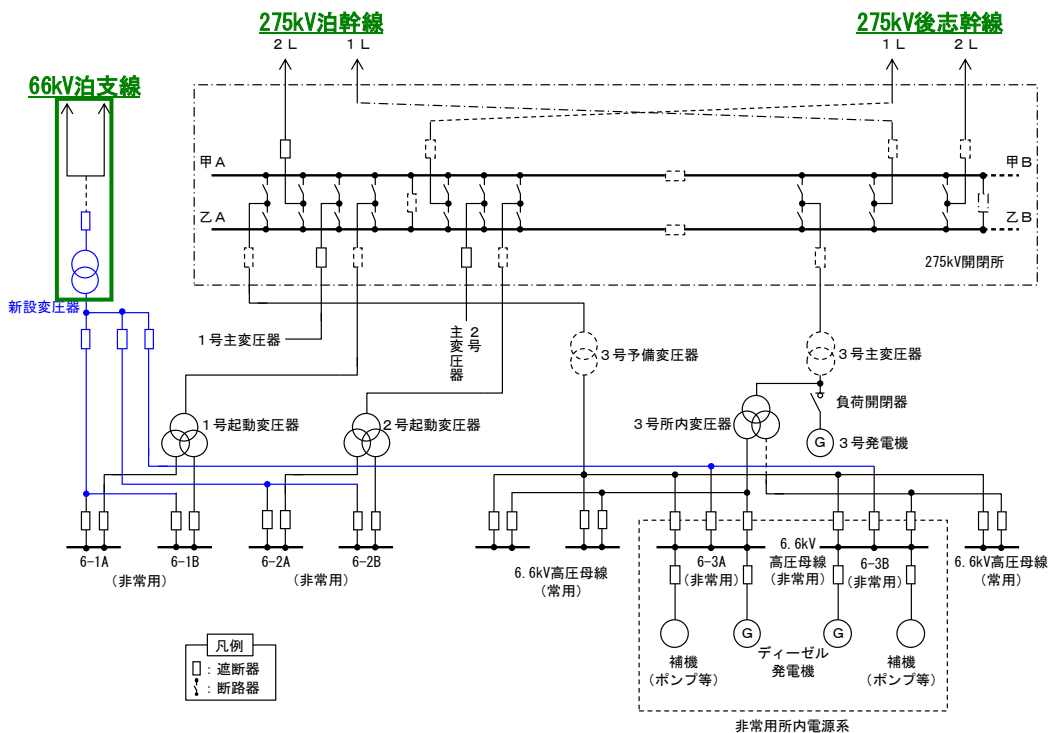
以 上

2. 今後共用する設備の系統構成

1. 電気設備（66kV 送電線（可能な限り早期に接続））

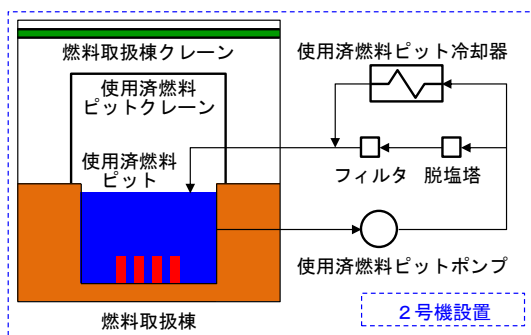
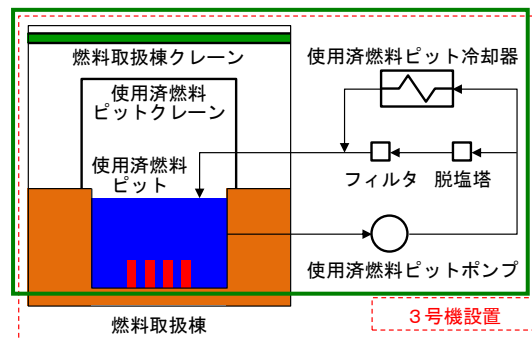
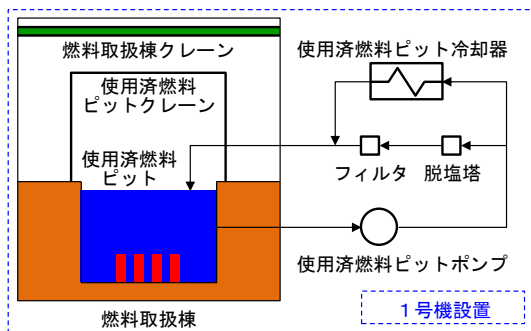


2. 電気設備（66kV 送電線及び 66kV 開閉所（平成 27 年度上期～））

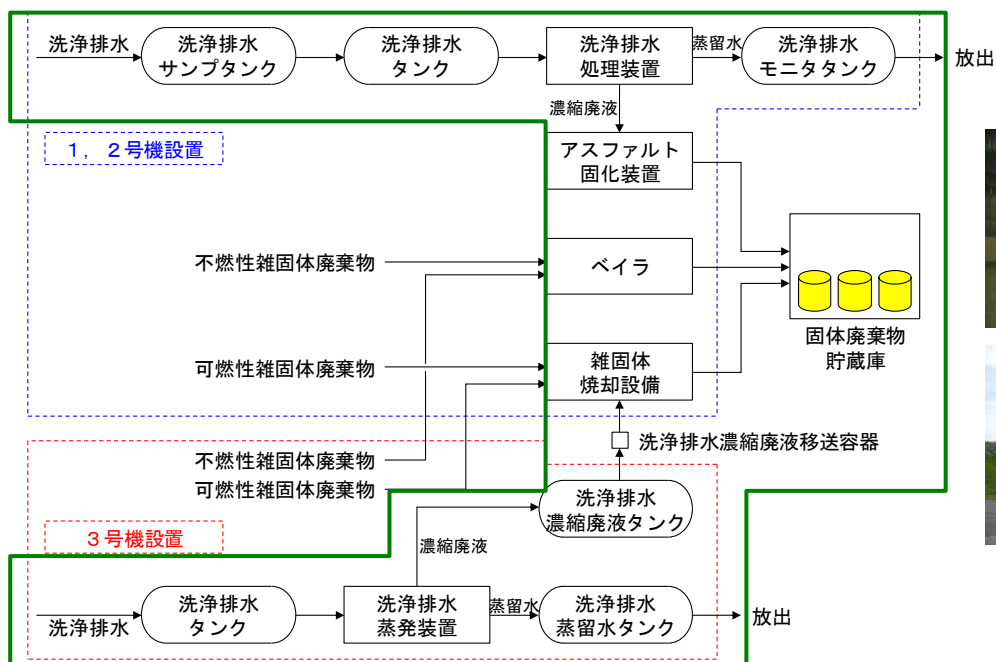


【参考】 共用又は相互接続している設備の系統構成

1. 燃料の貯蔵設備及び取扱設備

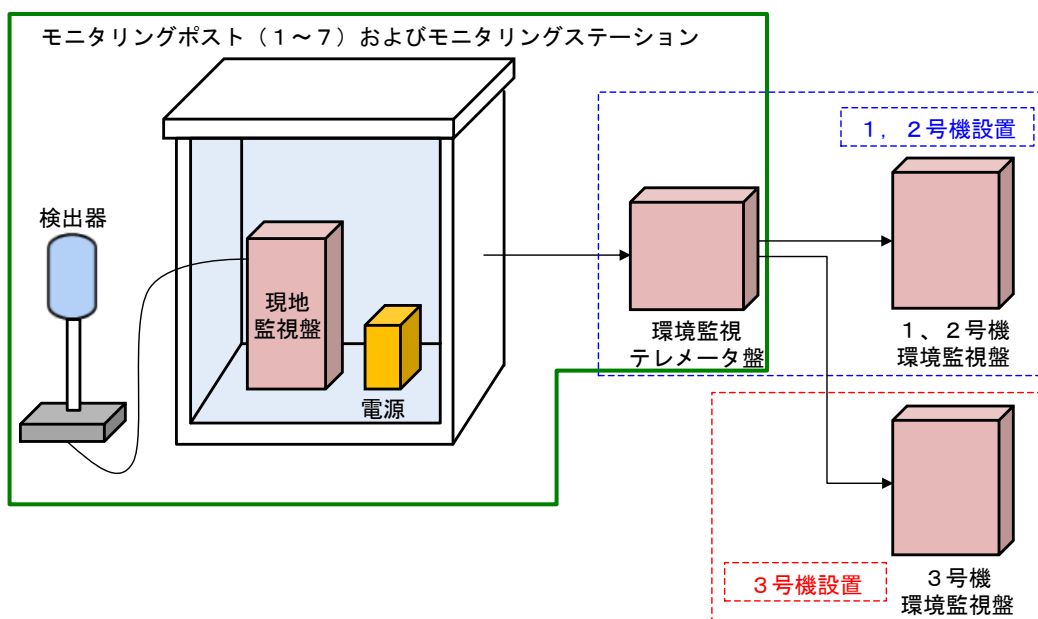


2. 放射性廃棄物廃棄設備



固体廃棄物貯蔵庫

3. 放射線管理設備



4. 発電所補助設備 (給水処理設備)

